

Привод от вала отбора мощности



Самовсасывающий центробежный насос Модели 06D1-GA и 06D1-GAR

Типоразмер 6" x 4"

СПЕЦИФИКАЦИИ НАСОСА

Размер патрубков: 6" (152 мм) Всасывающий, Victaulic (R)
x 4" (102 мм) Напорный, нефтяной фланец

Корпус насоса: Литой алюминий № 356-T6.

Максимальное рабочее давление 2020 кПа. *

Рабочее колесо закрытое, 8-ми лопастное: Литой алюминий № 356-T

Проходное сечение: частицы диаметром до 22 мм.

Вал насоса: Нержавеющая сталь № 4140.

Заменяемая прокладка износа: Серый чугун № 30, 2 шт.

Всасывающая головка: Литой алюминий № 356-T6.

Корпус редуктора: Серый чугун № 30.

Шестерни: Литая сталь № 8620.

Смазка редуктора: SAE № 90, масло для коробок передач.

Передаточное число: 2,18 : 1

Подшипники: Шариковые одинарные открытого типа.

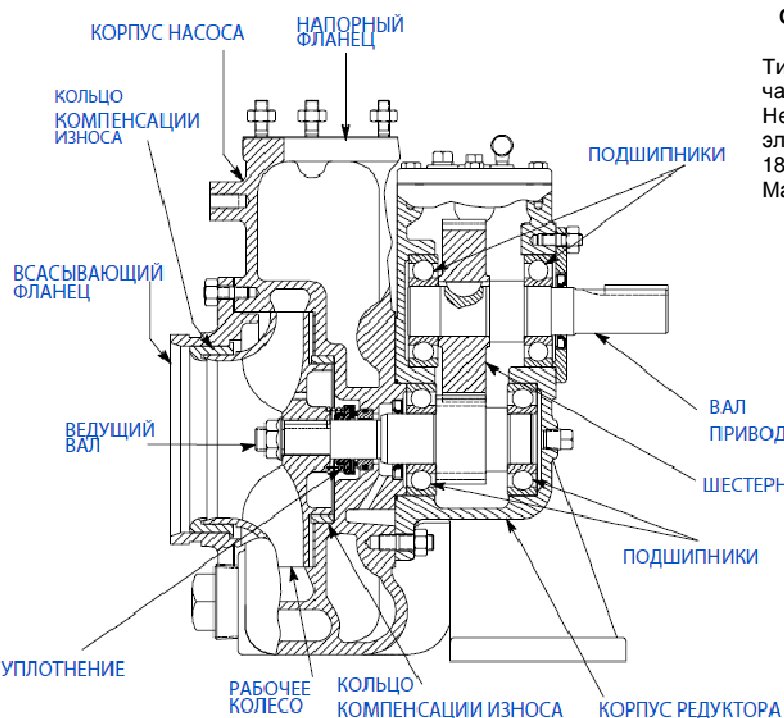
Прокладки: Пробка, растительные волокна.

Крепеж: Нерж. сталь.

Дополнительное оборудование: Прокладки износа и рабочее колесо – медный сплав № С83600

* В случае если насос эксплуатируется при давлении и температуре выше указанных, проконсультируйтесь с представителем ООО «ВТ Инженерные Системы».

Victaulic (R) – зарегистрированная торговая марка фирмы "Victaulic Company of America"



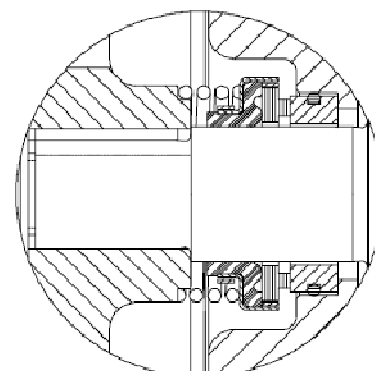
СПЕЦИФИКАЦИИ МЕХАНИЧЕСКИХ УПЛОТНЕНИЙ

Тип 2, механическое, самосмазывающееся. Подвижная часть – углерод.

Неподвижная часть – Ni. Флюорокарбоновые эластомеры (DuPont Viton или аналог). Нерж. сталь № 18-8 – пружина.

Макс. Температура жидкости + 71° С. *

УСТРОЙСТВО УПЛОТНЕНИЯ



ВТ Инженерные Системы

196105, г. Санкт-Петербург
ул. Благодатная, 71
Тел. +7 (812) 388-46-22
Факс +7 (812) 388-44-19

www.wtnasos.ru



СПЕЦИФИКАЦИЯ

СЕКЦИЯ 110, СТР. 658

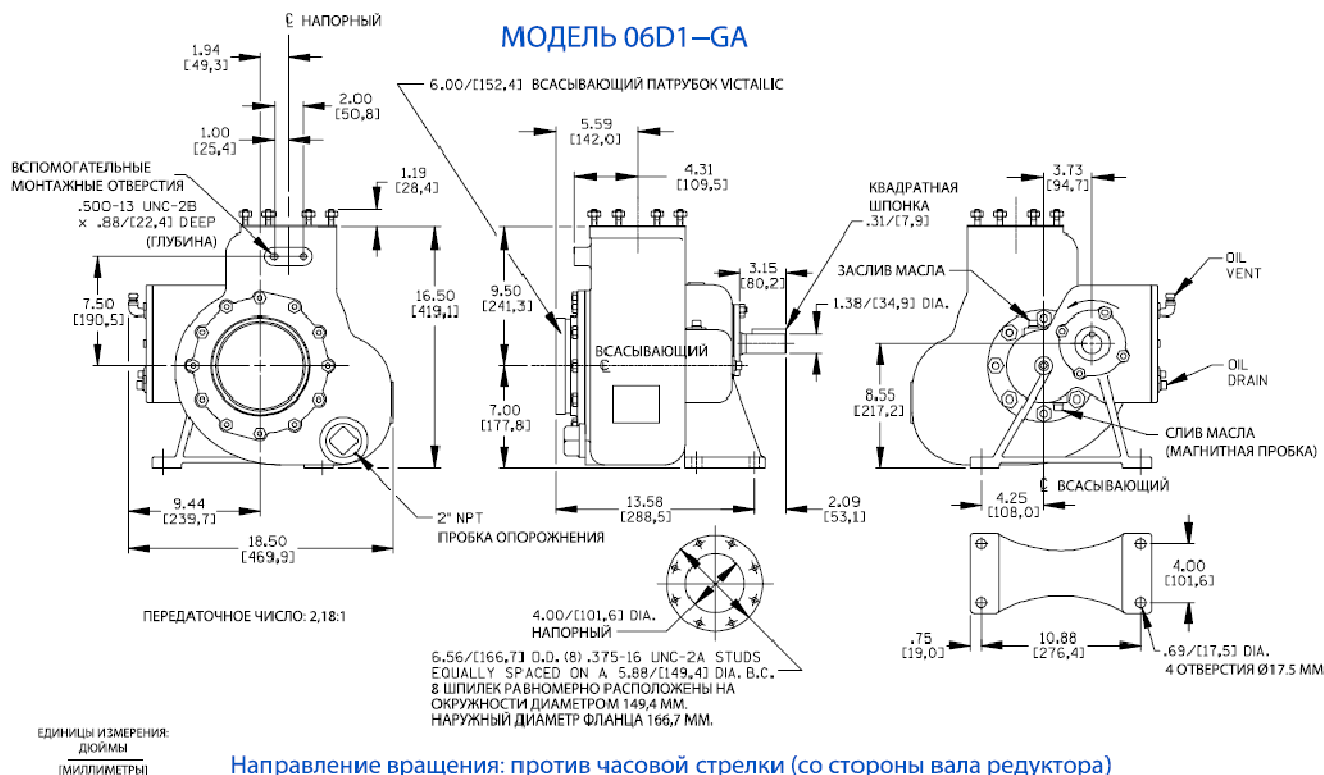
ПРИБЛИЗИТЕЛЬНЫЕ
РАЗМЕРЫ И ВЕС

ВЕС НЕТТО:
ВЕС БРУТТО:
ОБЪЕМ:

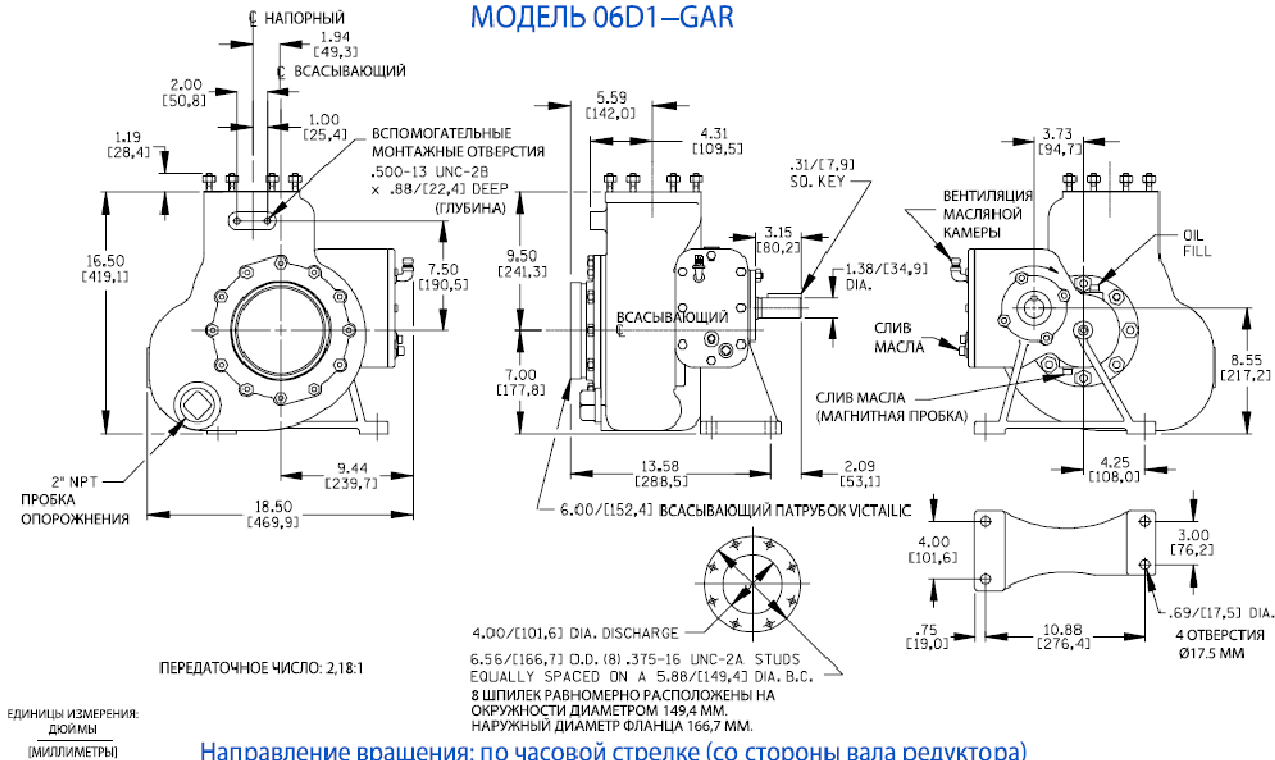
06D1-GA
56 КГ
60 КГ
0,15 М³

06D1-GAR
53 КГ
57 КГ

МОДЕЛЬ 06D1-GA



МОДЕЛЬ 06D1-GAR



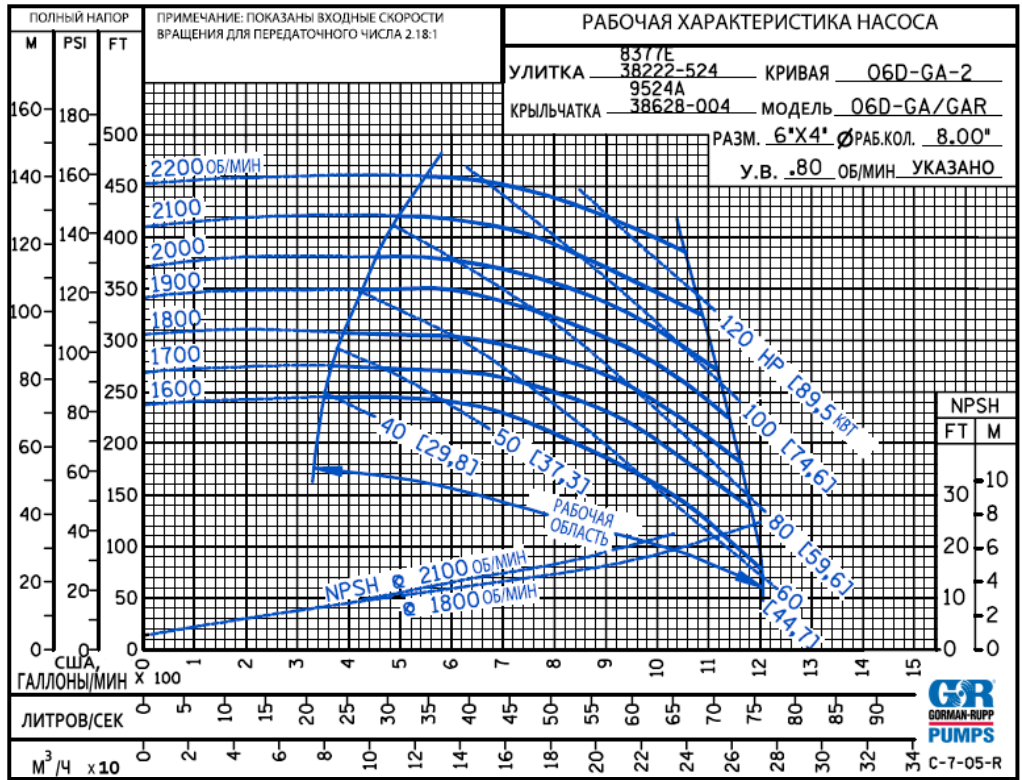
VT Инженерные Системы

196105, г. Санкт-Петербург
ул. Благодатная, 71
Тел. +7 (812) 388-46-22
Факс +7 (812) 388-44-19

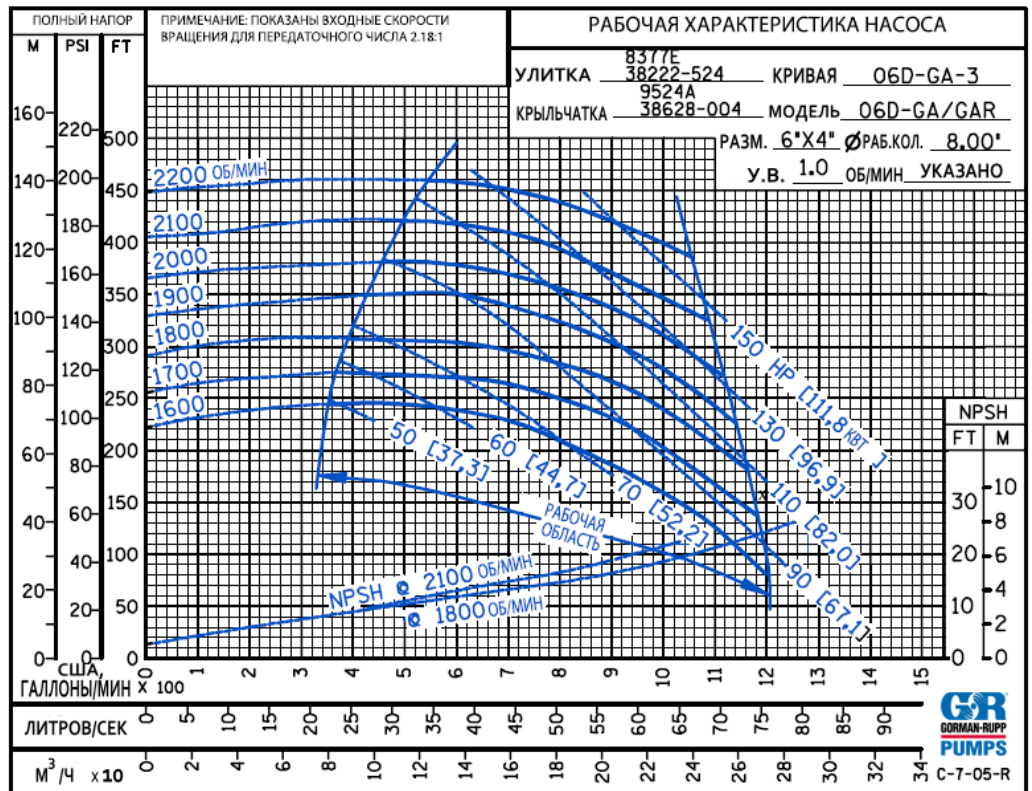
www.wtnasos.ru



**ПРОИЗВОДИТЕЛЬНОСТЬ
НАСОСА ПРИ РАБОТЕ
С НЕФТЕПРОДУКТАМИ**



**ПРОИЗВОДИТЕЛЬНОСТЬ
НАСОСА ПРИ РАБОТЕ
С ВОДОЙ**



ВТ Инженерные Системы
196105, г. Санкт-Петербург
ул. Благодатная, 71
Тел. +7 (812) 388-46-22
Факс +7 (812) 388-44-19

www.wtnasos.ru

