



Самовсасывающий центробежный насос

с дизельным двигателем

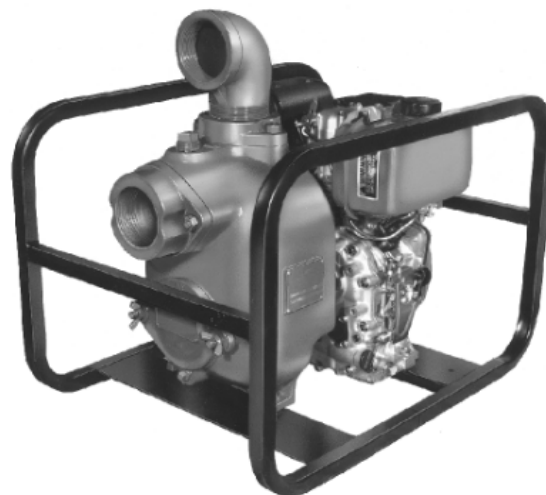
Модели 13D-L70EE и 13D-L70EE S/G

типоразмер 3" x 3"



18MTC

Полный напор		Производительность, м ³ /ч				
футы	м					
69	21	18,6	18,6	18,6	18,6	18,6
60	18	35	36	36	36	36
50	15	40,5	50	53	53	53
40	12	41	54	63,5	64,7	64,7
30	9	41,5	55,5	66	73	74,5
20	6	42	57	67	77	82
Высота всасывания, м		7,6	6,1	4,6	3,1	1,5



СПЕЦИФИКАЦИИ НАСОСА

Типоразмер: 3" x 3" (76 мм x 76 мм) NPT-Female.

Корпус: Алюминий № 356-T6 и чугун № 30.

Двухлопастное рабочее колесо открытого типа:
Кованое железо.

Условный проход: сферические частицы диаметром до 38 мм.

Заменяемая пластина: Сталь № 1018.

Заменяемая крышка: Алюминий № 356-T6, 1,8 кг.

Промежуточная скоба: Алюминий № 356-T6.

Уплотнение: Двойное подпружиненное со смазкой
Вращающиеся части – сталь.
Макс. температура жидкости 43 °С.*
Макс. давление всасывания 69 кПа.*

Вкладыш уплотнения: Латунь № 70-30.

Обратный клапан: Випа-N (Нитрил), нейлон, сталь № 1018, Латунь.

Фланцы: Алюминий № 356-T6.

Сальники: Стойкая синтетическая резина, пробка.

Кольцевые уплотнения: Випа-N (Нитрил), сталь.

Рама: Сталь.

Стандартное оснащение: Рама с резиновыми стойками.
Фильтр 90° – напорный патрубок.

Доп. оборудование: Шасси (2 полупневматических колеса)
70 мм x 254 мм.

* В случае если насос эксплуатируется при давлении и температуре выше указанных, проконсультируйтесь с представителем ООО «ВТ Инженерные Системы».



ОСТОРОЖНО!

Запрещено использование во взрывоопасной среде или для перекачки воспламеняющейся жидкости.

СПЕЦИФИКАЦИИ ДВИГАТЕЛЯ

Модель: Yanmar L70EE.

Тип: Одноцилиндровый четырехтактный дизельный с воздушным охлаждением.

Управление: Переменная скорость, монтаж на двигателе.

Смазка: Принудительная циркуляция.

Воздушный фильтр: Сухого типа.

Резервуар для масла: 1,1 л.

Топливный бак: (13D-L70EE) 3,5 л.
(13D-L70EE S/G) 5,5 л.

Максимальное время работы от полного бака:

(13D-L70EE) 2,2 ч
(13D-L70EE S/G) 3,4 ч

Стартер: (13D-L70EE) Ручной или
(13D-L70EE S/G) 12 В – электрический

Стандартное оснащение: Глушитель: стандартный выхлопной с защитой, 90° дефлектор. Ручной дроссель и отключение.

Характеристики двигателя YANMAR:

Макс. мощность 4,5 кВт при 3600 об/мин.

Макс. динамическая мощность 5 кВт при 3600 об/мин.



ВТ Инженерные Системы

196105, г. Санкт-Петербург
ул. Благодатная, 71
Тел. +7 (812) 388-46-22
Факс +7 (812) 388-44-19

www.wtnasos.ru

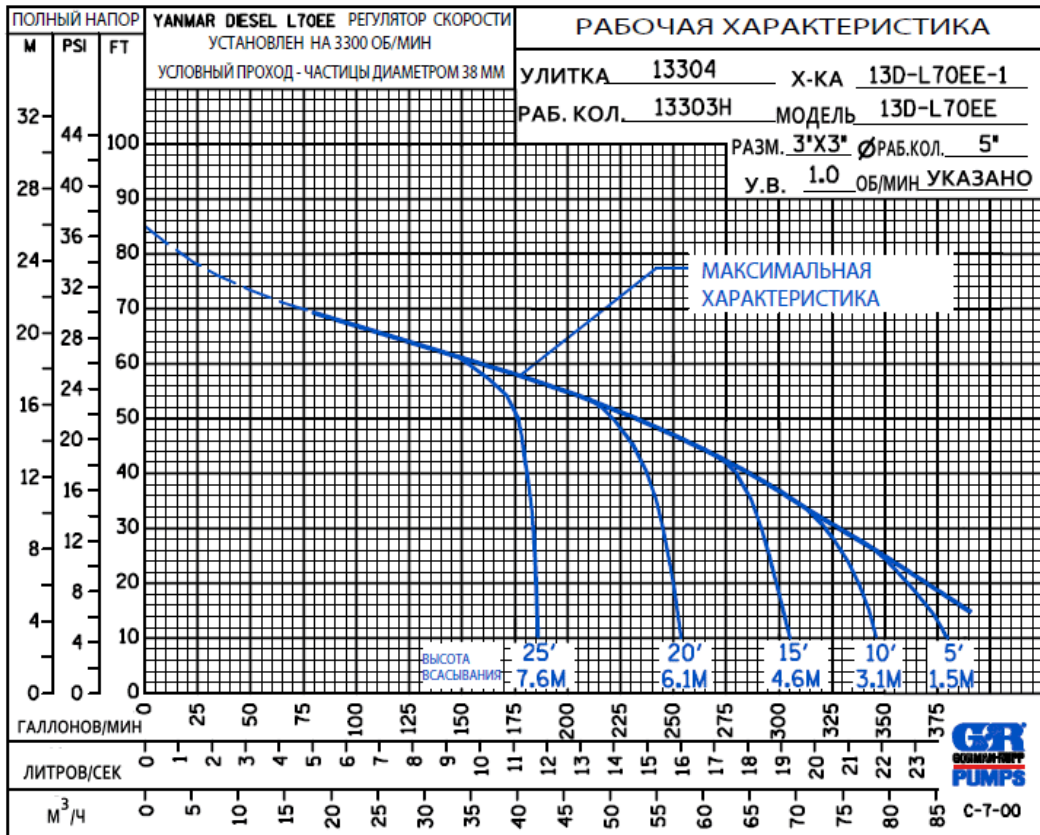
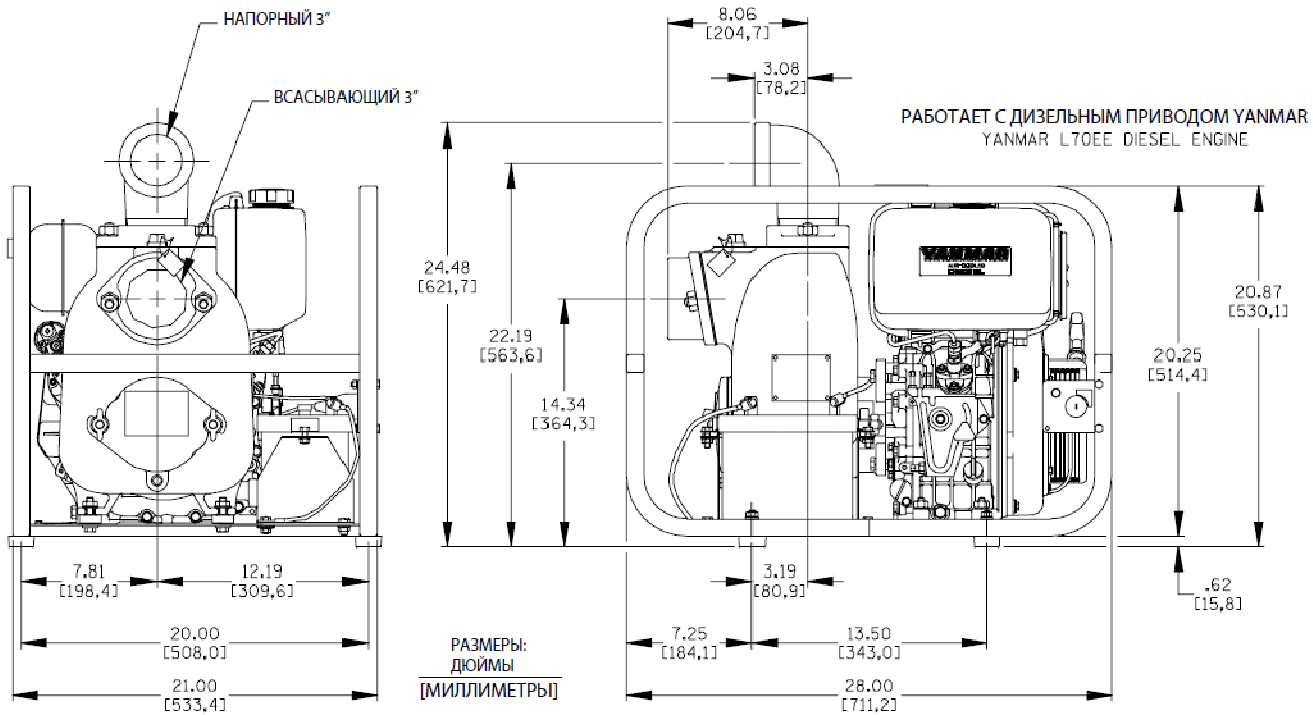


СПЕЦИФИКАЦИЯ

СЕКЦИЯ 45, СТР. 565

ПРИБЛИЗИТЕЛЬНЫЕ РАЗМЕРЫ И ВЕС

	13D-L70EE	13D-L70EE S/G
ВЕС НЕТТО:	54 КГ	63 КГ
ВЕС БРУТТО:	56 КГ	65 КГ
ОБЪЕМ:	0,2 М ³	
С ШАССИ:	+ 10 КГ; ОБЪЕМ + 0,1 М ³	



VT Инженерные Системы

196105, г. Санкт-Петербург
ул. Благодатная, 71
Тел. +7 (812) 388-46-22
Факс +7 (812) 388-44-19

www.wtnasos.ru

