

# Самовсасывающий центробежный насос



С бензиновым двигателем

Модель 82D1-9-X

Типоразмер 2" x 2"



8 М

Полный напор		Производительность				
футы	м	м <sup>3</sup> /ч				
90	27	6	6	6	6	6
80	24	14	15	15	15	15
70	21	17	20	20	20	20
60	18	18	22	24	24	24
50	15	19	23	26	28	28
40	12	19	24	27	30	32
30	9	19	24	28	30	34
20	6	20	25	29	31	35
Высота всасывания		7,6	6,1	4,6	3,1	1,5



## СПЕЦИФИКАЦИИ НАСОСА

**Типоразмер:** 2" x 2" (51 мм x 51 мм) Напор x Всас.

**Корпус насоса:** Алюминиевый сплав 356-T6 и серый чугун № 30.

Максимальное рабочее давление 352 кПа. \*

**Трехлопастное рабочее колесо полуоткрытого типа:**

Алюминиевый сплав 356-T6. Свободный проход частиц диаметром до 15,9 мм.

**Съемная пластина компенсации износа:**

Углеродистая сталь № 1026.

**Промежуточная скоба:** Серый чугун № 30.

**Уплотнение:** тип 21, механическое, самосмазывающееся.

Вращающаяся часть – графит.

Неподвижная часть – коррозионностойкий чугун.

Фторуглеродные эластомеры (DuPont Viton<sup>®</sup> или аналог).

Пружина – нержавеющая сталь № 18-8.

Макс. температура жидкости 71 °С. \*

**Втулка вала:** Нержавеющая сталь № 304.

**Обратный клапан:** Нитрил, нейлон, серый чугун № 30.

**Фланец:** Серый чугун № 30.

**Прокладки:** Пробка, нитрил.

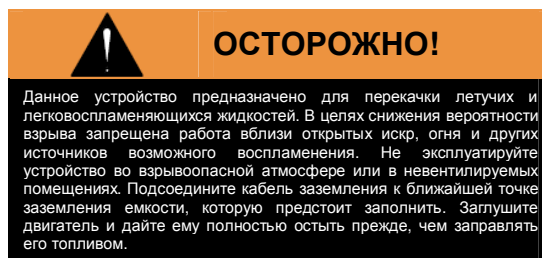
**Арматура:** Стандартная толстолистовая сталь.

**Стандартное оснащение:** Рама с резиновыми стойками.

Фильтр. 90° – напорный патрубков.

**Дополнительное оснащение:** Шасси (2 полупневматических колеса) 70 мм x 254 мм

*\* В случае если насос эксплуатируется при давлении и/или температуре выше указанных, проконсультируйтесь с представителем ООО «ВТ Инженерные Системы».*



Данное устройство предназначено для перекачки летучих и легковоспламеняющихся жидкостей. В целях снижения вероятности взрыва запрещена работа вблизи открытых искр, огня и других источников возможного воспламенения. Не эксплуатируйте устройство во взрывоопасной атмосфере или в неветилируемых помещениях. Подсоедините кабель заземления к ближайшей точке заземления емкости, которую предстоит заполнить. Заглушите двигатель и дайте ему полностью остыть прежде, чем заправлять его топливом.

## СПЕЦИФИКАЦИИ ДВИГАТЕЛЯ

**Модель:** Briggs & Stratton.

**Тип:** Одноцилиндровый четырехтактный бензиновый с воздушным охлаждением.

**Объем двигателя:** 148 см<sup>3</sup>.

**Управление:** Маховик.

**Смазка:** Система разбрызгивания.

**Воздушный фильтр:** Масляная ванна.

**Резервуар для масла:** 0,6 л.

**Топливный бак:** 2,8 л.

**Время работы от полного бака:** 2,3 ч.

**Стартер:** Ручной.

**Стандартное оснащение:** Ручное отключение.

Глушитель. Ручное дросселирование с ограничителем

скорости. Искрогаситель и теплозащитный экран.

Экранированное зажигание. Кабель заземления. Защита от разбрызгивания топлива.

**Характеристика двигателя Briggs & Stratton:**

Максимальная мощность 2,2 кВт при 3600 об/мин.



**ВТ Инженерные Системы**

196105, г. Санкт-Петербург

ул. Благодатная, 71

Тел. +7 (812) 388-46-22

Факс +7 (812) 388-44-19

[www.wtnasos.ru](http://www.wtnasos.ru)



# СПЕЦИФИКАЦИЯ

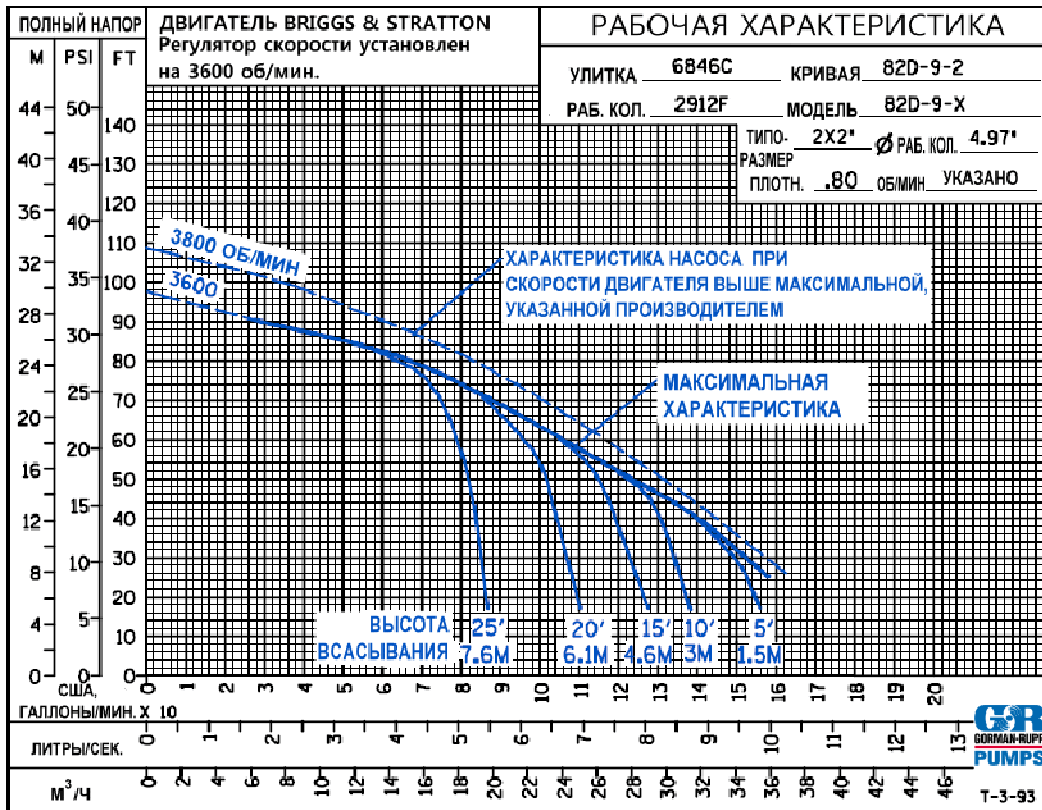
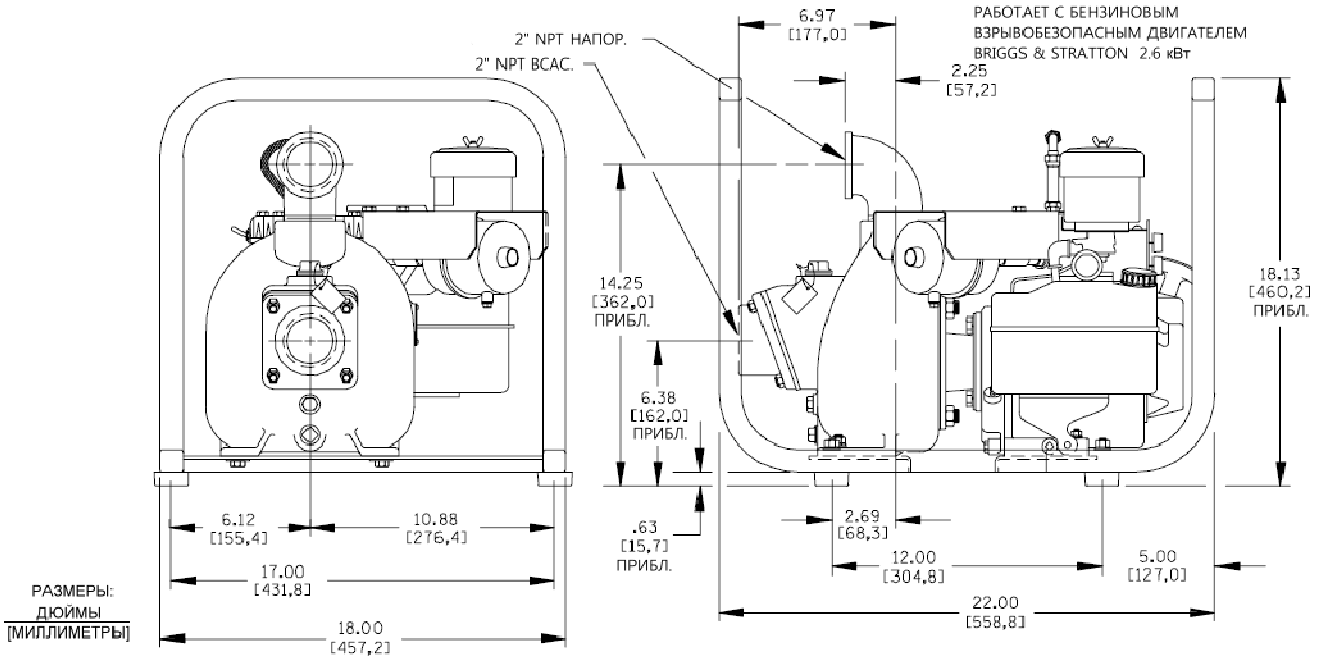
СЕКЦИЯ 20, СТР. 175

## ПРИБЛИЗИТЕЛЬНЫЕ РАЗМЕРЫ И ВЕС

ВЕС НЕТТО:  
ВЕС БРУТТО:  
ОБЪЕМ:

РАМА:  
27,2 КГ  
34 КГ  
0,17 М<sup>3</sup>

С ШАССИ:  
39,9 КГ  
44,5 КГ  
0,25 М<sup>3</sup>



### VT Инженерные Системы

196105, г. Санкт-Петербург  
ул. Благодатная, 71  
Тел. +7 (812) 388-46-22  
Факс +7 (812) 388-44-19

[www.wtnasos.ru](http://www.wtnasos.ru)

