

Самовсасывающий центробежный насос



С дизельным двигателем
Модель 82E1-L100EE-X



типоразмер 2" x 2"

Полный напор		Производительность				
футы	м	м ³ /ч				
142	43	10	10	10	10	10
140	42	12	12	12	12	12
120	36	18	26	32	32	32
100	30	18	27	33	40	42
80	24	18	27	33	40	45
60	18	19	27	33	40	48
40	12	19	28	34	40	49
Высота всасывания		7,6	6,1	4,6	3,1	1,5



СПЕЦИФИКАЦИИ НАСОСА

Типоразмер: 2" x 2" (51 мм x 51 мм) NPT-Female.

Корпус: Алюминий № 356-T6 и серый чугун № 30.

Максимальное рабочее давление 676 кПа.*

Четырехлопастное рабочее колесо открытого типа:

Алюминий № 356-T6. Проход сферических частиц диаметром до 19 мм.

Заменяемая пластина компенсации износа: углеродистая сталь № M1026.

Промежуточная скоба: Серый чугун № 30.

Уплотнение: Тип 1, механическое, самосмазывающееся

Вращающаяся часть – графит.

Неподвижная часть – сплав Ni.

Флуорокарбоновые эластомеры (DuPont Viton или аналог).

Пружина – нерж. сталь № 18-8

Макс. температура жидкости 71 °С.*

Втулка вала: легированная сталь № 4130.

Обратный клапан: Серый чугун № 30, сталь и нитрил/нейлон.

Фланцы: алюминий № 356-T6.

Прокладки: Пробка.

Металлические части: стандартная сталь с гальванопокрытием.

Стандартное оснащение: Рама с резиновыми стойками. 90° напорный патрубок.

Дополнительное оснащение: 2-х колесное шасси с полу-пневматическими шинами 254 мм x 70 мм.

* В случае если насос эксплуатируется при давлении и/или температуре выше указанных, проконсультируйтесь с представителем ООО «ВТ инженерные системы».

ОСТОРОЖНО!

Данное устройство предназначено для перекачки летучих и легковоспламеняющихся жидкостей. В целях снижения вероятности взрыва запрещена работа вблизи открытых искр, огня и других источников возможного воспламенения. Не эксплуатируйте устройство во взрывоопасной атмосфере или в неветилируемых помещениях. Подсоедините кабель заземления к ближайшей точке заземления емкости, которую предстоит заполнить. Заглушите двигатель и дайте ему полностью остыть прежде, чем заправлять его топливом.

СПЕЦИФИКАЦИИ ДВИГАТЕЛЯ

Модель: YANMAR L100EE.

Тип: Одноцилиндровый четырехтактный дизельный с воздушным охлаждением.

Рабочий объем: 418 см³.

Управление: Переменная скорость.

Смазка: Принудительная циркуляция.

Воздушный фильтр: Сухой.

Резервуар для масла: 1,65 л.

Топливный бак: 5,5 л.

Время работы от полного бака: 2,1 ч.

Стартер: Ручной.

Стандартное оснащение:

Глушитель.

Теплозащитный экран.

Защита от разбрызгивания топлива.

90° выхлопной дефлектор.

Выхлопной глушитель с защитой.

Комплект инструментов.

Кабель заземления.

YANMAR заявленная мощность:

Максимальная непрерывная 9 л.сил (6,6 кВт) при 3600 об/мин.

Максимальная динамич. 10 л. сил (7,4 кВт) при 3600 об/мин.



ВТ инженерные системы

196105, г. Санкт-Петербург

ул. Благодатная, 71

Тел. +7 (812) 388-46-22

Факс +7 (812) 388-44-19

www.wtnasos.ru

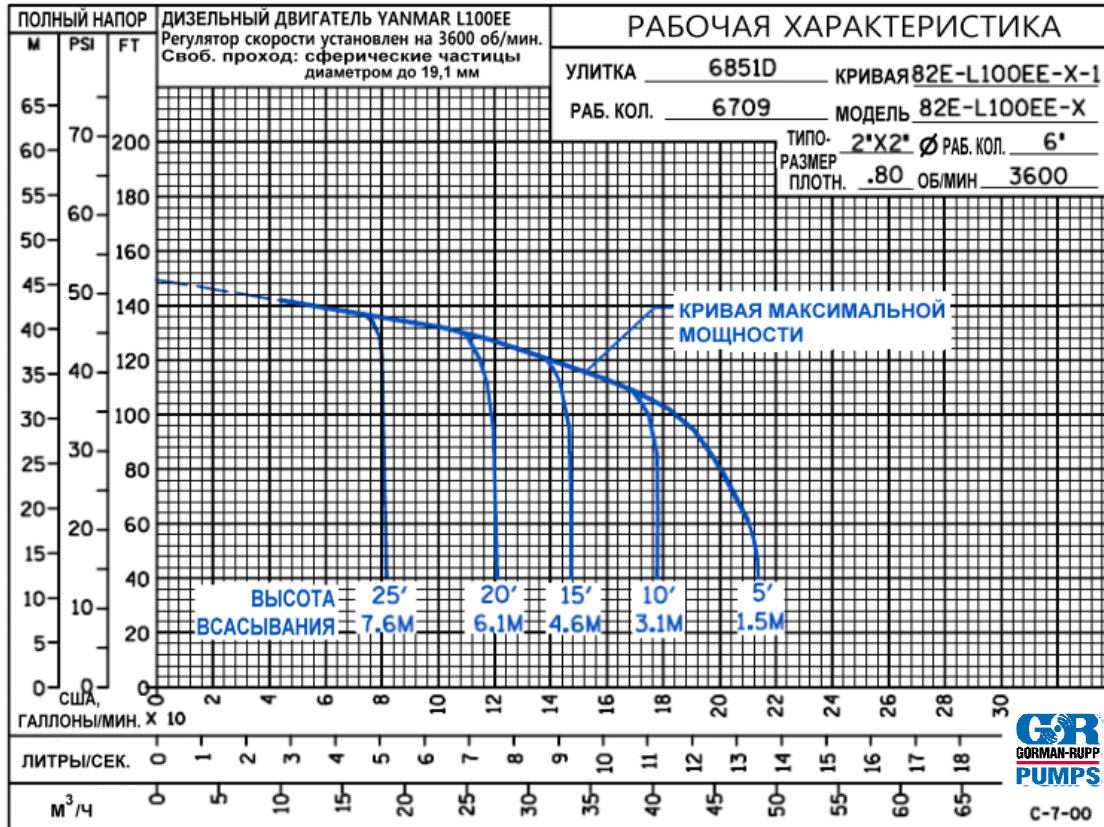
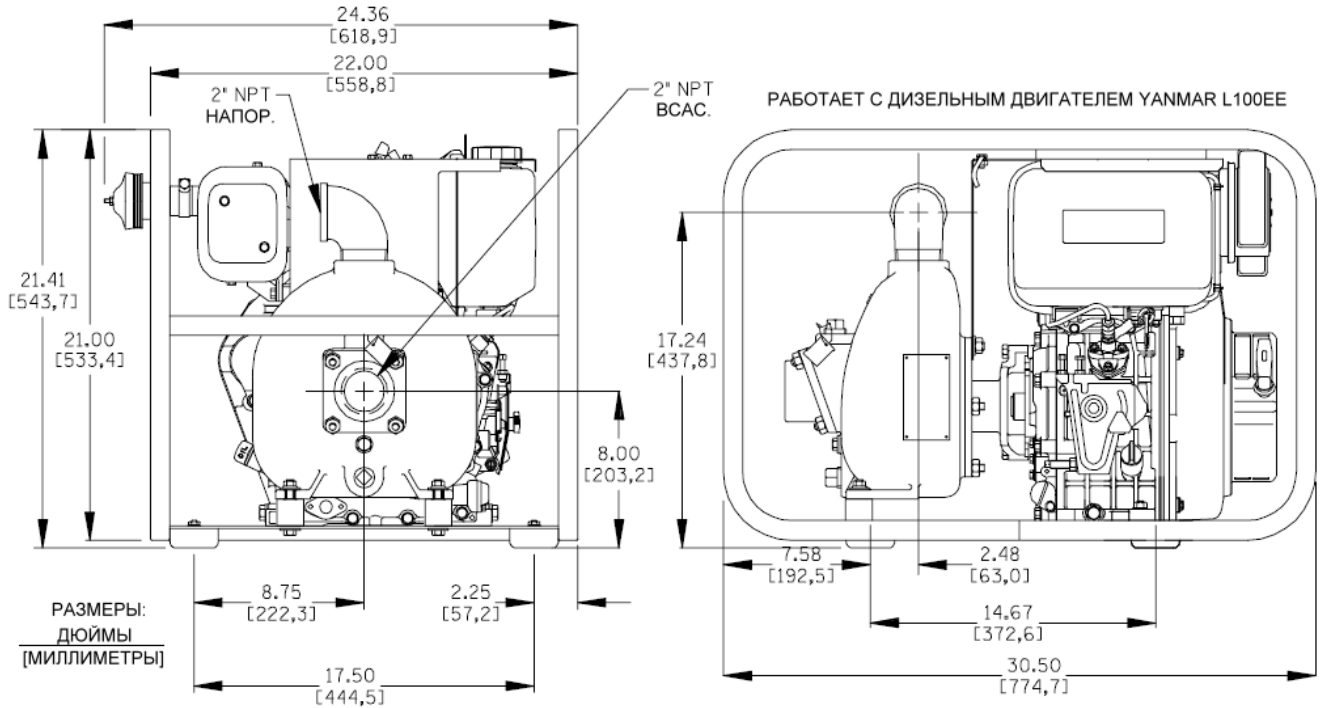


СПЕЦИФИКАЦИЯ

СЕКЦИЯ 20, СТР. 278

ПРИБЛИЗИТЕЛЬНЫЕ РАЗМЕРЫ И ВЕС

ВЕС НЕТТО: 87 КГ
ВЕС БРУТТО: 112 КГ
ОБЪЕМ: 0,6 М³
 Комплект колес: добавить 10 кг;
 ящик для транспортировки (отдельно): 0,1 м³



BT инженерные системы

196105, г. Санкт-Петербург
 ул. Благодатная, 71
 Тел. +7 (812) 388-46-22
 Факс +7 (812) 388-44-19

www.wtnasos.ru

